

INTRODUCTION

Depuis peu, apDia est distributeur officiel pour la Belgique des produits de diagnostic clinique d'Euro Diagnostica.

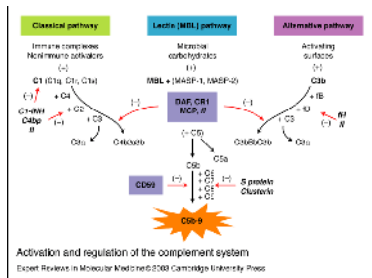
L'ENTREPRISE EURO DIAGNOSTICA

Euro Diagnostica est un acteur international dans le secteur des solutions de diagnostic des maladies auto-immunes. Cette entreprise développe, produit et vend une vaste gamme de produits de diagnostic *in vitro* pour les importants domaines d'intervention suivants : diagnostic précoce de l'arthrite rhumatoïde, détection sérologique de la vasculite auto-immune, diagnostic du déficit en complément, diagnostic des tumeurs neuro-endocriniennes.

Euro Diagnostica est le parrain du congrès « **14th European Meeting on Complement in Human Disease** » qui se tiendra à Iéna, en Allemagne, du 17 au 21 août 2013. Elle y tiendra un Scientific Lunch Symposium le dimanche 18 août. Vous trouverez de plus amples informations à ce sujet dans la brochure ci-joint.

ÉVALUATION FONCTIONNELLE DU SYSTÈME COMPLÉMENTAIRE

Le système complémentaire est une composante importante du système immunitaire inné. Il comporte une trentaine de protéines principalement synthétisées dans le foie qui, dans des conditions normales, circulent en tant que précurseurs inactifs. Après stimulation par des molécules déclencheuses bien précises se produit une cascade de scissions protéolytiques, avec pour résultat final une amplification massive de la réponse et l'activation du complexe d'attaque membranaire, qui détruit les cellules. L'opsonisation et la chimotaxie sont d'autres mécanismes. Il existe trois manières d'activer le système complémentaire : la manière classique, la manière alternative et la manière MBL.



Source : http://journals.cambridge.org/fulltext_content/ERM/ERM5_15/S146239940300625sup006.htm

Les déficits du système complémentaire rendent les patients vulnérables aux infections, via deux mécanismes surtout : 1) opsonisation inefficace et 2) déficits dans l'activité lytique. En outre, l'on soupçonne que le système complémentaire joue un rôle dans plusieurs maladies (dont le LES, l'AAV, l'AR) et qu'il a un effet significatif sur l'apparition et l'évolution de diverses affections.

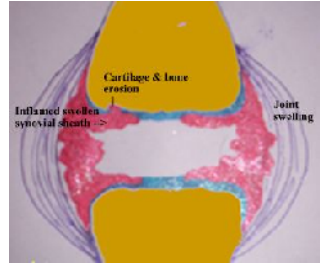
Euro Diagnostica dispose de cinq tests différents pour le système complémentaire :

- 1 test de dépistage portant sur la fonctionnalité des trois voies d'activation du système complémentaire (**Complement system Screen Wieslab**)
- 4 tests différents pour déterminer l'activité fonctionnelle de chacune de ces voies (**Complement system Classical Pathway Wieslab, Complement system Alternative Pathway Wieslab, Complement system MBL Pathway Wieslab et Complement system Ficolin 3 Wieslab**)

Tous les kits associent les principes d'un test hémolytique pour l'activation du système complémentaire à l'utilisation d'anticorps marqués pour le néo-antigène produit suite à l'activation du complément.

CCPOINT

L'arthrite rhumatoïde est une maladie auto-immune caractérisée par une inflammation chronique des articulations synoviales. Cette inflammation conduit à une enflure et à l'érosion progressive des articulations débouchant, en définitive, sur la destruction du cartilage et de l'os. Il n'existe à l'heure actuelle aucun remède à cette maladie ; les thérapies ne peuvent que ralentir le processus. Pour que l'effet thérapeutique soit le plus grand possible, il est essentiel de pouvoir démarrer le traitement à un stade précoce de la maladie. Un diagnostic précoce et précis est donc absolument capital. La présence d'anticorps contre les protéines / peptides citrullinés (anti-CCP) a une importante valeur pronostique pour la maladie.



Source :

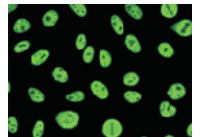
http://www.arthritisupportboard.com/Rheumatoid_Arthritis.aspx

CCPoint d'Euro Diagnostica est le premier test rapide de détection des anti-CCP rendant possible un diagnostic rapide et direct (near-patient testing) et donc une prise en charge précoce de la maladie. Il s'agit d'un test immunologique visuel de qualité, à flux latéral et basé sur l'or colloïdal, pour le dépistage des anticorps IgG visant les peptides cycliques citrullinés dans le sang capillaire complet, le plasma ou le sérum.

IMMCO ET IMMUGLO

Euro Diagnostica a conclu un partenariat stratégique avec **Immco Diagnostics** et vend depuis peu toute la ligne de ses produits de test immunofluorescents sous la marque **Immuglo™**. Cette ligne de produits est mondialement connue comme l'une des plus diversifiées de produits IFA, avec des configurations de test souples et des composants et réactifs de très haute qualité, qui garantissent la reproductibilité et la convivialité des tests.

Pour un aperçu de tous les produits **Immuglo™ IFA**, consultez www.immco.com ou contactez Laurent Nijs, notre responsable des ventes pour la Belgique.



Source : <http://www.immcoiagnostics.com/products/product-display.aspx?ID=12>

ATELIER

Mardi le 15 octobre 2013 à Turnhout aura lieu l'**Atelier « Les parasites et le Clostridium difficile, examinés de plus près »**. Cet événement est organisé par apDia en collaboration avec R-Biopharm et portera entre autres sur les sujets suivants :

- Parasitologie : PCR, ELISA, test rapide ou préférer la microscopie ?
- *C. difficile*, diagnostiquer d'abord la GDH, est-ce une meilleure stratégie ?
- La sérologie a-t-elle encore sa place à côté de la PCR ?

De plus amples détails suivront ultérieurement. Intéressé(e) ? Contactez-nous dès à présent !

Vous trouverez au verso de cette lettre d'information un formulaire de réponse vous permettant de demander des informations supplémentaires sur les produits présentés ici.

CIVILITÉ : M./MME/DR

NOM : _____

PRÉNOM : _____

ENTREPRISE OU INSTITUT : _____

RUE : _____

N° : _____ BOÎTE : _____

CODE POSTAL : _____

VILLE : _____

N° DE TÉLÉPHONE : _____

ADRESSE E-MAIL : _____

apDia est le distributeur officiel des produits Euro Diagnostica en Belgique !

Je souhaite recevoir des informations supplémentaires concernant les sujets suivants :

- EURO DIAGNOSTICA
- ÉVALUATION FONCTIONNELLE DU SYSTÈME COMPLÉMENTAIRE
- CCPOINT
- IMMCO ET IMMUGLO
- ATELIER : « LES PARASITES ET LE CLOSTRIDIUM DIFFICILE, EXAMINÉS DE PLUS PRÈS »
- J'UTILISE DÉJÀ LES PRODUITS EURO DIAGNOSTICA. COMMENT PUIS-JE COMMANDER CES PRODUITS CHEZ apDia ?
- AUTRES :

Représentant pour la Belgique : Laurent Nijs

Représentant pour les Pays Bas : James Kessels

Renvoyez-nous ce formulaire de réponse par fax au +32 (0) 14 81 29 45, par e-mail à admin@apdia.be ou par courrier postal à apDia nv, Hertoginstraat 82, B-2300 Turnhout, Belgique.