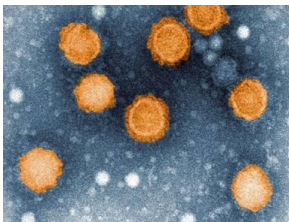


## INTRODUCTION

apDia fabrique des DIV portant la marque CE pour des applications de diagnostic humain et distribue des kits de tests immunologiques de R-Biopharm, Novatec et Biocell Diagnostics.

## CHIKUNGUNYA NOVALISA

Le **Chikungunya** est une maladie infectieuse virale tropicale qui se caractérise, entre autres, par d'importants symptômes grippaux et de fortes douleurs articulaires. L'infection entraîne des symptômes prononcés et les douleurs articulaires peuvent durer pendant des semaines, voire des mois, après l'épisode de fièvre (qui peut durer jusqu'à une semaine), mais elle est rarement grave et n'est fatale que dans des cas très exceptionnels. Les **virus du Chikungunya** (genre *Alphavirus*) se transmettent à l'homme par la piqure de certaines sortes de moustiques. Les Alphavirus sont rares en Europe, mais peuvent faire leur apparition suite à la très forte augmentation des déplacements internationaux.

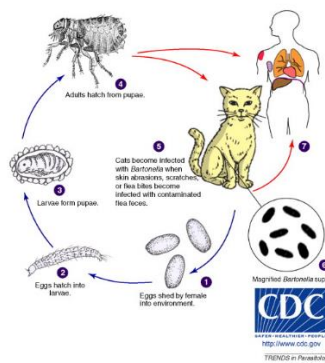


Source : [http://www.esculape.com/infectio/chikungunya\\_2007\\_run.html](http://www.esculape.com/infectio/chikungunya_2007_run.html)

**Novatec** a été le premier à mettre sur le marché un test **ELISA** pour la détection qualitative dans le sérum/plasma humain des **anticorps IgG et IgM** contre le **virus du Chikungunya**.

## IFI BARTONELLA HENSELAE

**Biocell Diagnostics** est une entreprise certifiée ISO 13485:2003 qui se concentre sur la production de tests d'immunofluorescence (IFI) pour les maladies infectieuses.



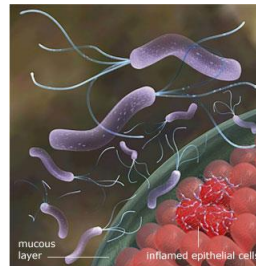
Source : <http://longislandlymedisease.com/bartonellosis/>

Les lames de microscopie de l'IFI **Bartonella** de **Biocell** sont fabriquées à partir de souches classées ATCC. Les lames comportent des organismes *Bartonella* cultivés dans des cellules, qui sont facilement visibles aussi bien au niveau intracellulaire qu'entre les cellules. Cela facilite l'interprétation des réactions positives des anticorps et augmente la sensibilité et la spécificité du test. Des conjugaisons FITC prêtes à l'emploi sont disponibles pour la détection des IgG, des IgM et de l'ensemble IgG+IgM+IgA.

## ELISA HELICOBACTER PYLORI AG

Environ la moitié de la population mondiale est infectée par la bactérie **Helicobacter pylori**. De mauvaises conditions sanitaires dans les pays en développement entraînent même une incidence très haute, de l'ordre de 70 à 90 %, alors que l'infection est beaucoup moins répandue dans les pays industrialisés (25 à 50 %). La plupart des infections sont acquises au cours de l'enfance.

Le diagnostic s'effectue généralement via des techniques invasives (détection du pathogène dans le produit de biopsie par culture, histologie ou test uréase) ou via le test respiratoire à l'urée marquée au carbone.



De nos jours, des tests immunologiques sont également disponibles, tels que le test **ELISA antigène Helicobacter pylori d'apDia (réf. 840101)**, destiné à la détection qualitative de l'antigène *H. pylori* dans les selles.

Source : <http://www.medical-labs.net/helicobacter-pylori-2278/>

## TEST DE DIAGNOSTIC RAPIDE DE DÉTECTION DU NOROVIRUS

Dans le monde entier, la plupart des épidémies et cas isolés de **gastroentérite associée au Norovirus** sont causés par un génotype spécifique du virus, qui produit sans cesse de nouvelles souches virulentes. Les souches de ce génotype mutent très régulièrement, tous les 2 à 3 ans.

**R-Biopharm** pratique deux stratégies pour la détection fiable du **Norovirus**. D'une part, on utilise dans les tests un large mélange d'anticorps bien sélectionnés, visant la majorité des génotypes de *Norovirus* des deux **génogroupes GI et GII**. D'autre part, ces produits sont évalués en continu, en particulier lorsqu'une nouvelle variante fait son apparition.



Source : <http://www.biohealthsolutions.co.uk/what-is-a-norovirus-03122012.html>

Le **test de détection des Norovirus RIDA®QUICK (N1402, 25 cassettes)** est un test de diagnostic rapide d'immunochromatographie pour la détection des norovirus du génotype 1 (GGI) et du génotype 2 (GGII) dans les échantillons de selles. Ce nouveau test peut être utilisé sans dilution de l'échantillon et fournit des résultats fiables en seulement 4 étapes. Le test fonctionne à la perfection avec une sensibilité de 92 % et une spécificité de 98 %.

Vous trouverez au verso de cette lettre d'information un formulaire de réponse vous permettant de demander des informations supplémentaires sur les produits présentés ici.

CIVILITÉ : M / MME / DR

NOM : \_\_\_\_\_

PRÉNOM : \_\_\_\_\_

ENTREPRISE OU INSTITUT : \_\_\_\_\_

RUE : \_\_\_\_\_

N° : \_\_\_\_\_ BOÎTE : \_\_\_\_\_

CODE POSTAL : \_\_\_\_\_

VILLE : \_\_\_\_\_

N° DE TÉLÉPHONE : \_\_\_\_\_

ADRESSE E-MAIL : \_\_\_\_\_

---

Je souhaite recevoir des informations supplémentaires concernant les sujets suivants :

- CHIKUNGUNYA NOVALISA
- IFI BARTONELLA HENSELAE
- ELISA HELICOBACTER PYLORI AG
- TEST DE DIAGNOSTIC RAPIDE DE DÉTECTION DU NOROVIRUS
- AUTRES : .....

Représentant pour la Belgique : Laurent Nijs

Représentants pour les Pays-Bas : James Kessels et Marian Pelkmans

Renvoyez-nous ce formulaire de réponse par fax au +32 (0)14 81 29 45, par e-mail à [admin@apdia.be](mailto:admin@apdia.be) ou par courrier postal à apDia, Raadsherenstraat 3, B-2300 Turnhout, Belgique.