

## INLEIDING

apDia is sinds kort de officiële verdeler in België van de producten voor klinische diagnostiek van Euro Diagnostica.

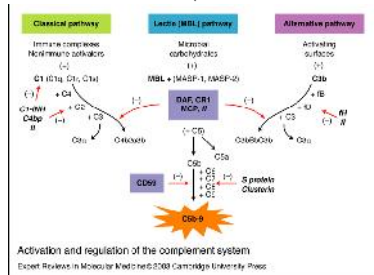
## HET BEDRIJF EURO DIAGNOSTICA

**Euro Diagnostica** is een internationale speler op het gebied van oplossingen voor diagnose van aandoeningen in auto-immuniteit. Het bedrijf ontwikkelt, produceert en verkoopt een uitgebreid productassortiment van *in vitro* diagnostica voor volgende belangrijke aandachtsgebieden: vroege diagnose van reumatoïde artritis, serologische detectie van auto-immun vasculitis, complement deficiëntie diagnose en diagnose van neuro-endocriene tumoren.

Euro Diagnostica is sponsor van het congres "14th European Meeting on Complement in Human Disease" in Jena, Duitsland van 17-21 augustus 2013. Zij houden er een Scientific Lunch Symposium op zondag 18/8. Meer informatie hierover vindt u op de bijgevoegde brochure.

## FUNCTIONELE EVALUATIE COMPLEMENTSYSTEEM

Het complementsysteem is een belangrijk onderdeel van het aangeboren immuunsysteem en bestaat uit een dertigtal eiwitten voornamelijk gesynthetiseerd in de lever, die in normale omstandigheden circuleren als inactieve precursoren. Na stimulatie door welbepaalde trigger moleculen volgt een cascade van proteolytische splitsingen, met als eindresultaat een massieve amplificatie van de respons en activatie van het celdodend MAC (membrane attack complex). Andere mechanismen zijn opsonisatie en chemotaxis. Er zijn drie manieren voor activatie van het complementsysteem: de klassieke weg, de alternatieve weg en de MBL weg.



Bron: [http://journals.cambridge.org/fulltext\\_content/ERM/ERMS\\_15/S1/462399403006252sup006.htm](http://journals.cambridge.org/fulltext_content/ERM/ERMS_15/S1/462399403006252sup006.htm)

Defecten in het complementsysteem maken patiënten vatbaar voor infecties, vooral via 2 mechanismen: 1) inefficiënte opsonisatie en 2) defecten in lytische activiteit. Daarnaast vermoedt men dat het complementsysteem betrokken is bij een aantal ziekten (zoals SLE, AAV, RA) en dat het een significant effect heeft op het verschijnen en het verloop van een variëteit aan ziekten.

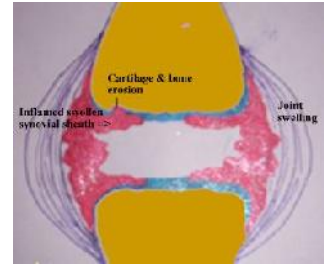
Euro Diagnostica beschikt over 5 verschillende testen voor het complementsysteem:

- 1 screeningtest voor de functionaliteit van de drie complement-activatie wegen (**Complement system Screen Wieslab**)
- 4 verschillende testen voor het bepalen van de functionele activiteit van telkens één van deze wegen (**Complement system Classical Pathway Wieslab**, **Complement system Alternative Pathway Wieslab**, **Complement system MBL Pathway Wieslab** en **Complement system Ficolin 3 Wieslab**)

Alle kits combineren de principes van een hemolytische assay voor complementactivatie met het gebruik van gemerkte antistoffen voor het neo-antigeen dat geproduceerd wordt als gevolg van de complementactivatie.

## CCPOINT

Reumatoïde artritis (RA) is een auto-immuun ziekte gekarakteriseerd door chronische inflammatie van de synoviale gewrichten. De inflammatie leidt tot zwelling en progressieve erosie van de gewrichten en uiteindelijk in vernietiging van kraakbeen en bot. Huidige therapieën kunnen geen genezing brengen, maar enkel het proces vertragen. Om een zo groot mogelijk therapeutisch effect te realiseren is het essentieel om de behandeling in een vroeg stadium van de ziekte te kunnen starten. Een vroege en accurate diagnose is bijgevolg uitermate belangrijk. De aanwezigheid van antilichamen tegen gecitrullineerde eiwitten/peptiden (anti-CCP) heeft een belangrijke prognostische waarde voor de ziekte.



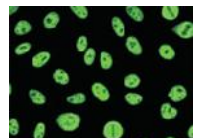
Bron: [http://www.arthritisupportboard.com/Rheumatoid\\_Arthritis.aspx](http://www.arthritisupportboard.com/Rheumatoid_Arthritis.aspx)

**CCPoint** van Euro Diagnostica is de eerste sneltest voor anti-CCP die een snelle en directe (near-patient testing) diagnose en dus een snelle start van de behandeling mogelijk maakt. Het is een visuele kwalitatieve colloïdaal goud gebaseerde lateral flow immunoassay voor het aantonen van IgG antistoffen tegen cyclisch gecitrullineerde peptiden (CCP) in human capillair volbloed, plasma of serum.

## IMMCO EN IMMUGLO

**Euro Diagnostica** heeft een strategisch partnerschap gesloten met **Immco Diagnostics** en verkoopt sinds kort de volledige productlijn van immunofluorescentie assays onder de merknaam **ImmuGlo™**. Deze lijn is wereldwijd gekend als één van de meest gediversifieerde gamma's van IFA producten met flexibele testconfiguraties en zeer kwaliteitsvolle componenten en reagentia die reproduceerbaarheid en gebruiksvriendelijkheid verzekeren.

Voor een overzicht van alle **ImmuGlo™ IFA** producten, raadpleeg [www.immco.com](http://www.immco.com) of contacteer Laurent Nijs, onze verantwoordelijke verkoop voor België.



Bron: <http://www.immcoiagnostics.com/products/product-display.aspx?ID=12>

## WORKSHOP

Op dinsdag 15 oktober 2013 vindt in Turnhout de **Workshop "Parasieten en Clostridium difficile, nader bekeken"** plaats. Dit evenement wordt georganiseerd door apDia in samenwerking met R-Biopharm en zal o.a. volgende onderwerpen behandelen:

- Parasitologie: PCR, ELISA, sneltest of toch maar microscopie?
- *C. difficile*, is eerst GDH testen een betere strategie?
- Serologie, is hier nog plaats voor naast PCR?

Meer details volgen later. Indien u interesse heeft om eventueel deel te nemen, willen wij u vriendelijk vragen ons daar nu al van op de hoogte te brengen.

Op de keerzijde van deze nieuwsbrief vindt u een antwoordformulier, waarmee u meer informatie kunt aanvragen over de hier vermelde producten.

---

AANSPREKING: DHR / MEVR / DR

NAAM: \_\_\_\_\_

VOORNAAM: \_\_\_\_\_

BEDRIJF OF INSTITUUT: \_\_\_\_\_

STRAAT: \_\_\_\_\_

NR: \_\_\_\_\_ BUS: \_\_\_\_\_

POSTCODE: \_\_\_\_\_

STAD: \_\_\_\_\_

TELEFOONNUMMER: \_\_\_\_\_

E-MAILADRES: \_\_\_\_\_

---

## apDia is de officiële verdeler van de Euro Diagnostica producten in België!

Ik wens graag bijkomende informatie te ontvangen over volgende onderwerpen:

- EURO DIAGNOSTICA
- FUNCTIONELE EVALUATIE COMPLEMENTSISTEEM
- CCPOINT
- IMMCO EN IMMUGLO
- WORKSHOP: "PARASieten EN CLOSTRIDIUM DIFFICILE, NADER BEKEKEN"
- IK GEBRUIK AL EURO DIAGNOSTICA PRODUCTEN. HOE KAN IK DEZE PRODUCTEN BESTELLEN BIJ apDia?
- ANDERE: .....

Verantwoordelijke verkoop België: Laurent Nijs

Verantwoordelijke verkoop Nederland: James Kessels

Bezorg ons dit antwoordformulier per fax op het nummer +32 (0)14 81 29 45, per e-mail aan [admin@apdia.be](mailto:admin@apdia.be) of stuur het op naar apDia, Hertoginstraat 82, B-2300 Turnhout, België.