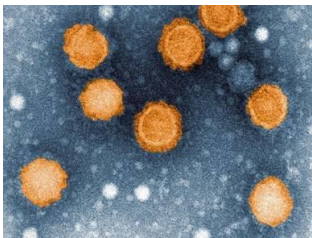


INLEIDING

apDia is producent van CE gemerkte IVD voor humane diagnostiek en verdeler van immunologische testkits van R-Biopharm, Novatec en Biocell Diagnostics.

CHIKUNGUNYA NOVALISA

Chikungunya is een tropische virale infectieziekte die onder andere gekenmerkt wordt door heftige griepachtige symptomen en opvallende gewrichtspijnen. De infectie geeft wel uitgesproken symptomen en de gewrichtspijnen kunnen na de koortsepisode (die enkele dagen tot een week duurt) nog weken en maanden aanhouden, maar ze is zelden ernstig en slechts zeer uitzonderlijk fataal. **Chikungunya virussen** (Alfavirus geslacht) worden op mensen overgedragen door beten van bepaalde muggensoorten. Alfavirussen komen zelden voor in Europa, maar kunnen opduiken als gevolg van de enorme toename van internationaal reizen.

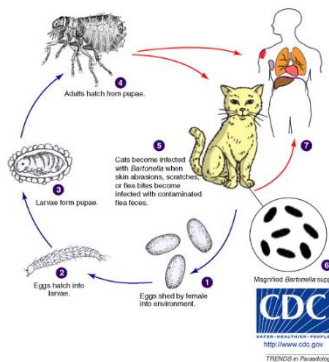


Bron: http://www.esculape.com/infectio/chikungunya_2007_run.html

Novatec heeft als eerste een **ELISA** op de markt gebracht voor de kwalitatieve bepaling in humaan serum/plasma van **IgG en IgM antistoffen** tegen het **Chikungunya virus**.

BARTONELLA HENSELAE IFA

Biocell Diagnostics is een ISO 13485:2003 gecertificeerd bedrijf dat zich heeft toegelegd op de productie van immunofluorescentie assays (IFA) voor infectieziekten.



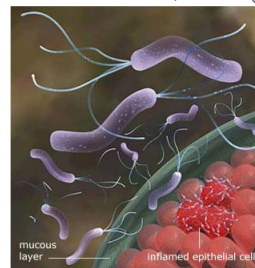
Bron: <http://longislandlymedisease.com/bartonellosis/>

De **Biocell Bartonella IFA** microscopieplaatjes worden vervaardigd met ATCC geklasseerde stammen. De slides zijn voorzien van Bartonella organismen gekweekt in cellen, die gemakkelijk zichtbaar zijn zowel intracellulair als tussen de cellen. Dit vergemakkelijkt de interpretatie van antilichaam positieve reacties en verhoogt de sensitiviteit en specificiteit van de test. Kant-en-klare FITC conjugaten voor IgG, IgM en totale IgG+IgM+IgA detectie zijn beschikbaar.

HELICOBACTER PYLORI AG ELISA

Wereldwijd is ongeveer de helft van de bevolking geïnfecteerd met **Helicobacter pylori**. Slechte hygiënische omstandigheden in ontwikkelingslanden zorgen zelfs voor de zeer hoge incidentie van 70-90%, terwijl in de geïndustrialiseerde landen infectie veel minder voorkomt (25-50%). De meeste infecties worden reeds verworven tijdens de kindertijd.

Diagnose gebeurt doorgaans via invasieve technieken (detectie van de pathoog in biopsiemateriaal, door middel van een kweek, histologie of ureasetest) of via de koolstof urea ademtest.



Tegenwoordig zijn er ook immunologische testen beschikbaar, zoals de **apDia Helicobacter pylori antigen ELISA (ref. 840101)**, bedoeld voor de kwalitatieve bepaling van *H. pylori* antigeen in faeces.

Bron: <http://www.medical-labs.net/helicobacter-pylori-2278/>

NOROVIRUS SNELTEST

Wereldwijd worden de meeste uitbraken en geïsoleerde gevallen van **Norovirus geassocieerde gastro-enteritis** veroorzaakt door een specifiek genotype van het virus, dat virulente nieuwe stammen blijft voortbrengen. Stammen van dit genotype muteren met vrij regelmatige intervallen van 2-3 jaar.

R-Biopharm hanteert 2 strategieën voor de betrouwbare detectie van **Norovirus**. Enerzijds wordt in de testen een goed geselecteerde brede mix van antilichamen gebruikt, gericht tegen het gros van de **Norovirus** genotypes van beide **genogroepen GI en GII**. Anderzijds worden deze producten continu geëvalueerd, in het bijzonder wanneer een nieuwe variant opdrukt.



Bron: <http://www.biohealthsolutions.co.uk/what-is-a-norovirus-03122012.html>

De **RIDA®QUICK Norovirus Test (N1402, 25 cassettes)** is een snelle immunochromatografische test voor de bepaling van Genogroep 1 (GGI) en Genogroep 2 (GG II) norovirussen in stoelgangstalen. Deze nieuwe test kan gebruikt worden zonder staalverduunning en levert betrouwbare resultaten in slechts 4 stappen. De test werkt uitstekend met een sensitiviteit van 92 % en een specificiteit van 98 %.

Op de keerzijde van deze nieuwsbrief vindt u een antwoordformulier, waarmee u meer informatie kunt aanvragen over de hier vermelde producten.

AANSPREKING: DHR / MEVR / DR

NAAM: _____

VOORNAAM: _____

BEDRIJF OF INSTITUUT: _____

STRAAT: _____

NR: _____ BUS: _____

POSTCODE: _____

STAD: _____

TELEFOONNUMMER: _____

E-MAILADRES: _____

Ik wens graag bijkomende informatie te ontvangen over volgende onderwerpen:

- CHIKUNGUNYA NOVALISA
- BARTONELLA HENSELAE IFA
- HELICOBACTER PYLORI AG ELISA
- NOROVIRUS SNELTEST
- ANDERE:

Verantwoordelijke verkoop België: Laurent Nijs

Verantwoordelijken verkoop Nederland: James Kessels & Marian Pelkmans

Bezorg ons dit antwoordformulier per fax op het nummer +32 (0)14 81 29 45, per e-mail aan admin@apdia.be of stuur het op naar apDia, Raadsherenstraat 3, B-2300 Turnhout, België.